



BARON

www.baron-sas.fr

VIGILOG

LOGICIEL DE PROGRAMMATION ET D'EXPLOITATION

VIGILOG est un logiciel de programmation, d'exploitation et de visualisation.

Il vous permet de consulter et d'exploiter les mesures effectuées par votre enregistreur BARON via une connexion directe sur un ordinateur en filaire (miniUSB) ou une connexion à votre réseau local (RJ45). Spécialement conçu pour vous avertir en cas d'anomalie sur votre installation, le VIGILOG fonctionne en fond de tâche et affiche des alarmes par Pop-Up sur votre écran d'ordinateur en cas de dépassement de seuil d'alarme.

La programmation des centrales d'enregistrement THERMOCLIM^N, MEMOCLIM^N, MEMO^{RF}, MEMO^{NT} s'effectue à l'aide du logiciel VIGILOG installé sur un ordinateur non dédié.

BARON SAS a développé le VIGILOG avec l'objectif de simplifier la configuration de ses enregistreurs.

Un écran unique permet d'accéder à l'ensemble des paramètres de programmation de l'enregistreur qui est détecté automatiquement.

- Exploitation numérique
- Exploitation des courbes
- Journal des événements
- Gestion des impressions en local ou sur réseau
- Fréquence d'enregistrement (commune de 1 à 240 min)
- Paramétrage de chaque voie
- Entrées contact sec (Défaut technique, neutralisation)
- Affichage en temps réel et option synoptique
- Archivage et rapatriement automatique
- Alarme par Pop-Up
- Export des données au format Excel
- Alarmes : Seuils haut et bas
- Temporisation d'alarme (de 1 à 240 minutes)
- Configuration des 2 relais (Maitenu NO et impulsif NF)

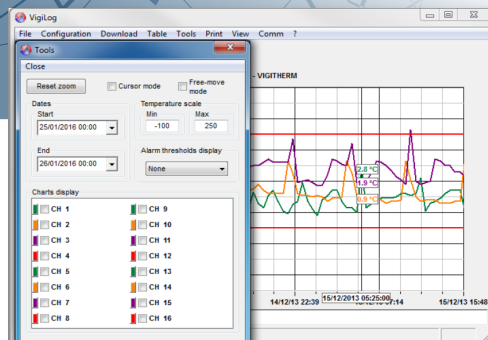


Tableau numérique

Impriquer Fermer

MEMOCLIM N

Période d'enregistrement : 30 minutes

Numéro	Nom	(Alarme basse)	(Alarme haute)	Temporisation	Alarme
V1	SALLE PRODUITS				Alarme inactive
V2	SALE CHAUDIÈRE				Alarme inactive
V3	VIANDES				Alarme inactive
V4	BOF				Alarme inactive
V5	NEGATIVE				Alarme inactive
V6	FRUITES LEG				Alarme inactive
V7	DISCRETES				Alarme inactive
V8					Inactive
V9					Inactive
V10					Inactive
V11					Inactive
V12					Inactive
V13					Inactive
V14					Inactive
V15					Inactive
V16					Inactive

Journal des événements

Mesures

#Signal une voie alarme / -F- : Contact ETOR fermé / -O- : Contact ETOR ouvert /

Date/heure	V1	V2	V3	V4	V5	V6	V7	V8	V9	V10	V11	V12	V13	V14	V15	V16
12/09/2018 12:16:00																
12/09/2018 12:45:00	26.4	10.9	5.5	9.4	13.4	11.3	26.4	RS	RS	RS	RS	RS	RS	RS	RS	RS
12/09/2018 13:15:00	24.7	9.2	4.1	3.3	9.0	9.0	27.4	RS	RS	RS	RS	RS	RS	RS	RS	RS
12/09/2018 13:45:00	27.9	7.4	4.3	5.1	5.3	9.0	26.3	RS	RS	RS	RS	RS	RS	RS	RS	RS
12/09/2018 14:15:00	27.7	8.1	2.6	3.5	6.7	8.2	25.3	RS	RS	RS	RS	RS	RS	RS	RS	RS
12/09/2018 14:45:00	27.9	7.3	3.9	5.2	2.8	7.6	25.1	RS	RS	RS	RS	RS	RS	RS	RS	RS
12/09/2018 15:15:00	28.1	7.7	3.3	3.3	-0.7	7.3	24.9	RS	RS	RS	RS	RS	RS	RS	RS	RS
12/09/2018 15:45:00	27.4	8.8	2.9	4.0	-0.3	7.2	24.3	RS	RS	RS	RS	RS	RS	RS	RS	RS
12/09/2018 16:15:00	27.0	9.1	3.2	6.0	-6.1	9.4	24.1	RS	RS	RS	RS	RS	RS	RS	RS	RS
12/09/2018 16:45:00	26.4	7.0	3.8	4.9	-7.8	7.4	23.9	RS	RS	RS	RS	RS	RS	RS	RS	RS
12/09/2018 17:15:00	24.0	7.1	5.9	3.2	-9.6	6.7	23.9	RS	RS	RS	RS	RS	RS	RS	RS	RS
12/09/2018 17:45:00	23.6	6.7	4.0	3.6	-11.7	6.4	23.6	RS	RS	RS	RS	RS	RS	RS	RS	RS

Visualisation des mesures

Quitter Imprimer Acquitter

Mesure	Seuils d'alarme	Etat d'alarme
CF BOF	3.9 °C / 0 / 6	PAS D'ALARME
CF NEGATIVE	-12.8 °C / -35 / -18	ALARME ACQUITTEE
CF VIANDES	-0.2 °C / -2 / 6	PAS D'ALARME
CF LEGUMES	11.2 °C / 2 / 10	ALARME HAUTE - NON ACQUITTEE
VOIE 05	°C / -100 / 250	
VOIE 06	°C / -100 / 250	
VOIE 07	°C / -100 / 250	
VOIE 08	°C / -100 / 250	

VIGITHERM - ENTREPOT | Période d'enregistrement : 1 mn | VigiLog

Alarme - VigiLog

VIGITHERM - ENTREPOT

Alarme sur la voie CF LEGUMES

Date de l'alarme 29/12/2014 14:08

Valeur 11.2 °C

Etat de l'alarme ALARME HAUTE - NON ACQUITTEE

Retour au synoptique | Fermer